



Une réalisation de la Fondation ISREC

30 octobre 2018

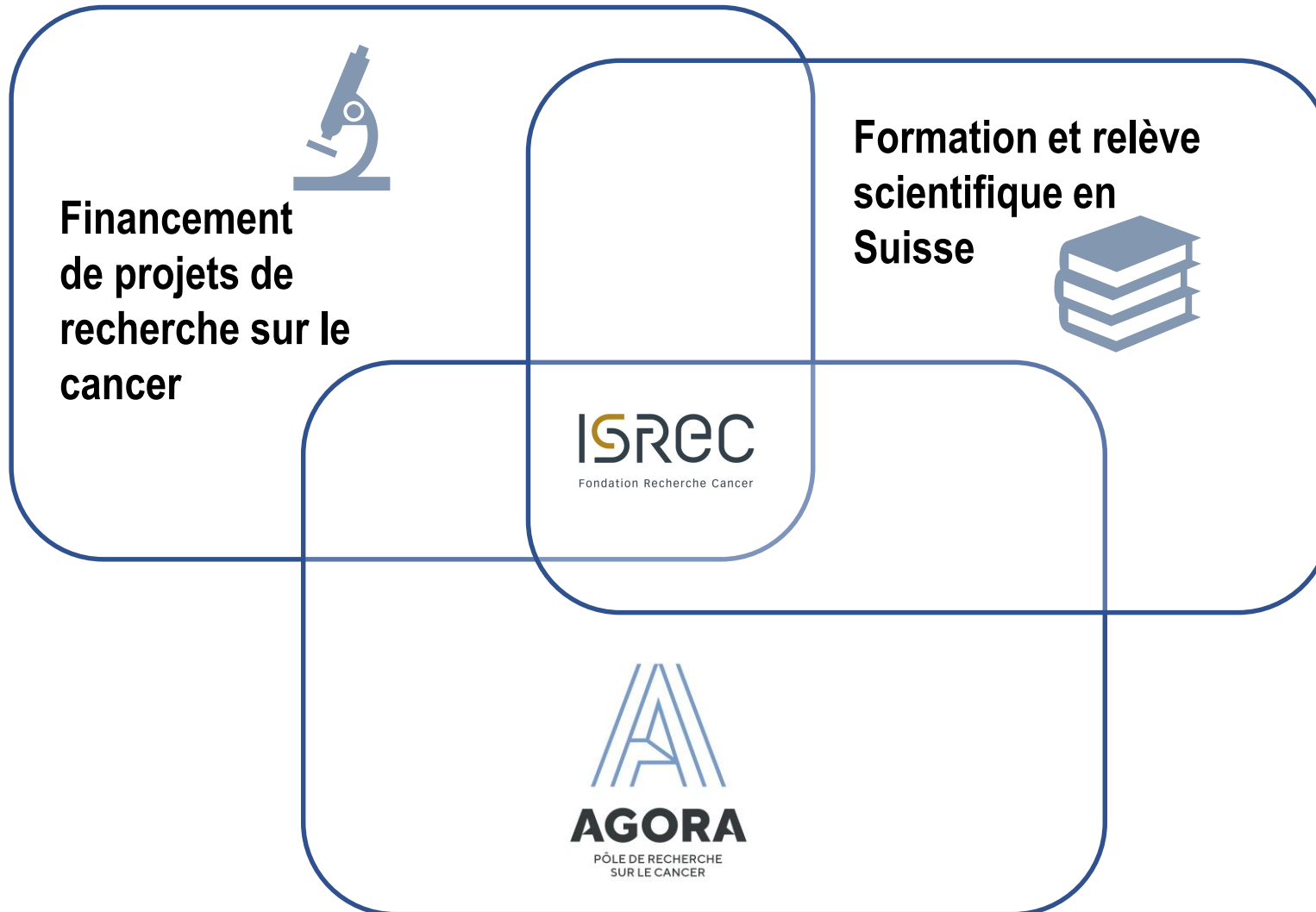


Fondation Recherche Cancer

55 d'histoire

- 1964** Création de la Fondation à la rue du Bugnon par le Prof. Henri Isliker
- 1973** 150 chercheurs, y compris Institut Ludwig (LICR)
- 1976** Déménagement à Epalinges
- 2001** “Leading House” du “pôle de recherche en oncologie médicale”
- 2004** Accord de transfert de l’Institut à l’EPFL
- 2005** Yves Paternot, président
- 2008** Transfert des chercheurs à l’EPFL, vente des bâtiments
- 2013** Création du partenariat SCCL
- 2015** Début des travaux de construction
- 2018 oct** Inauguration du bâtiment AGORA

Les missions de la Fondation ISREC



Entre 2008 et 2019

La **Fondation ISREC** a contribué à hauteur de CHF 40 millions à la recherche contre le cancer

Ces fonds ont été répartis comme suit :

- 2,5 millions **bourses d'étude**
- 18,5 millions **projets scientifiques**
- 19 millions **chaires professorales**
- 0,5 millions **symposium et évènements scientifiques**

Organisation

Conseil de Fondation Mme Catherine Labouchère, présidente
M. Yves Henri Bonzon
Prof. Franco Cavalli
Prof. Pierre-Marie Glauser
Prof. Pierre-François Leyvraz
Prof. Philippe Moreillon
Dr Thomas W. Paulsen
Mme Béatrice Schaad
Prof. Didier Trono
Prof. Thomas. Zeltner

Conseil Scientifique Prof. Franco Cavalli
Prof. Fabrice André
Prof. Michael N. Hall
Prof. Peter Johnson
Prof. Anne Müller

Direction Prof. Francis-Luc Perret
Mme Aylin Niederberger

Swiss Cancer Center Lémanique 15 janvier 2013 création du SCCL



M. Yves J. Paternot
président de la Fondation ISREC

Prof. Daniel
Membre de la Fondation ISREC

Signature des accords de création du SCCL entre le CHUV, l'UNIL, l'EPFL et la Fondation ISREC

Une initiative en partenariat avec ...



**LUDWIG
CANCER
RESEARCH**



... et d'autres futurs partenaires



Stefan Behnisch

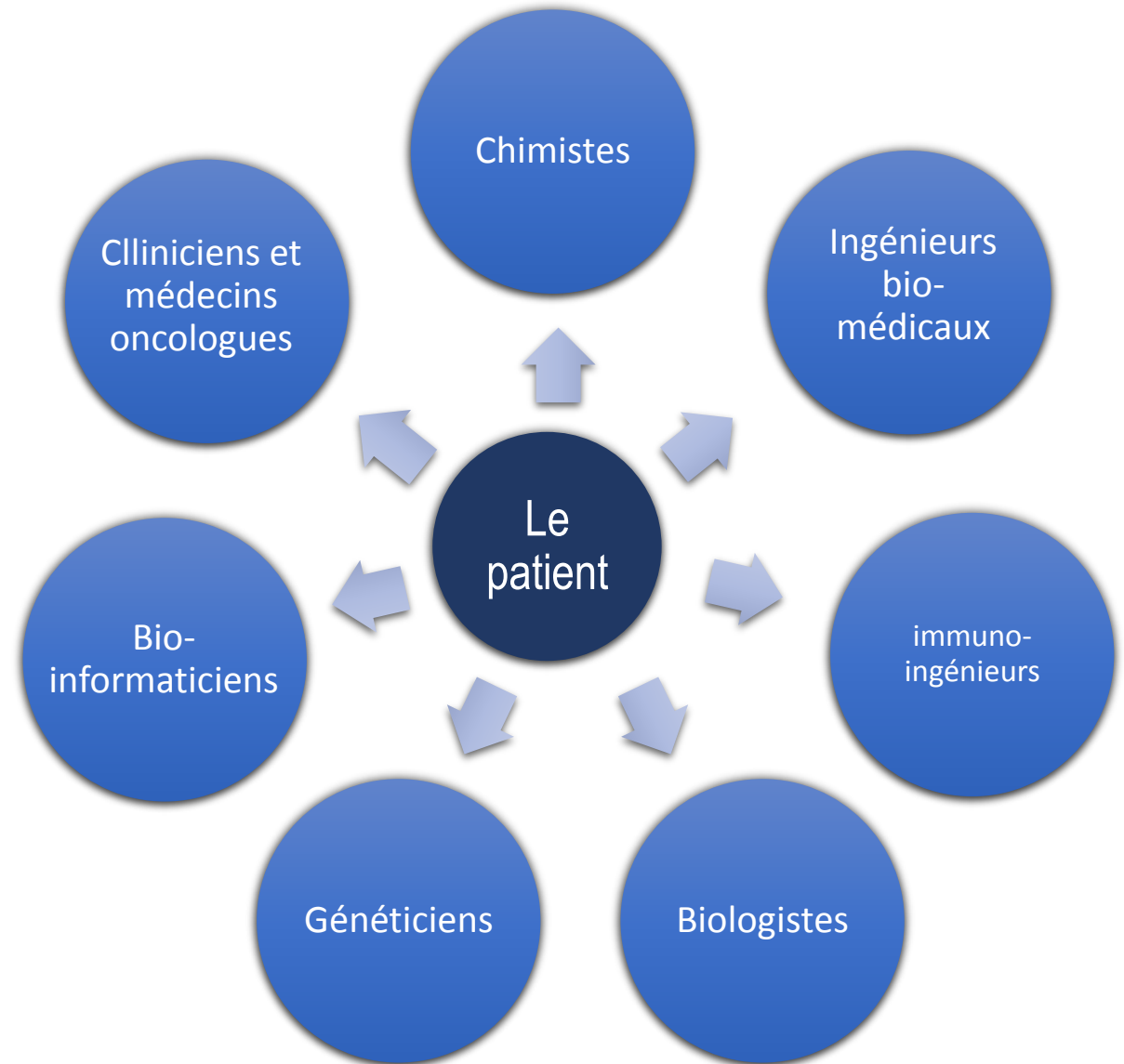


AGORA – Planning de construction

Janvier	2013	Concours international d'architecture
Juillet	2014	Demande du permis de construire
Mars	2015	Obtention du permis de construire
Avril	2015	Appel d'offre en entreprise générale
Septembre	2015	Choix de l'entreprise de construction
Octobre	2015	Début des travaux de construction
Juin	2018	Mise en service du bâtiment AGORA
Septembre	2018	Homologation des laboratoires

Accélérer le transfert des découvertes de la recherche fondamentale vers la recherche clinique

Faire bénéficier le plus largement possible les patients des nouveaux traitements



Gouvernance du pôle AGORA de recherche sur le cancer



Prof. George Coukos,
Chef du département d'oncologie UNIL-CHUV,
Directeur LICR@UNIL



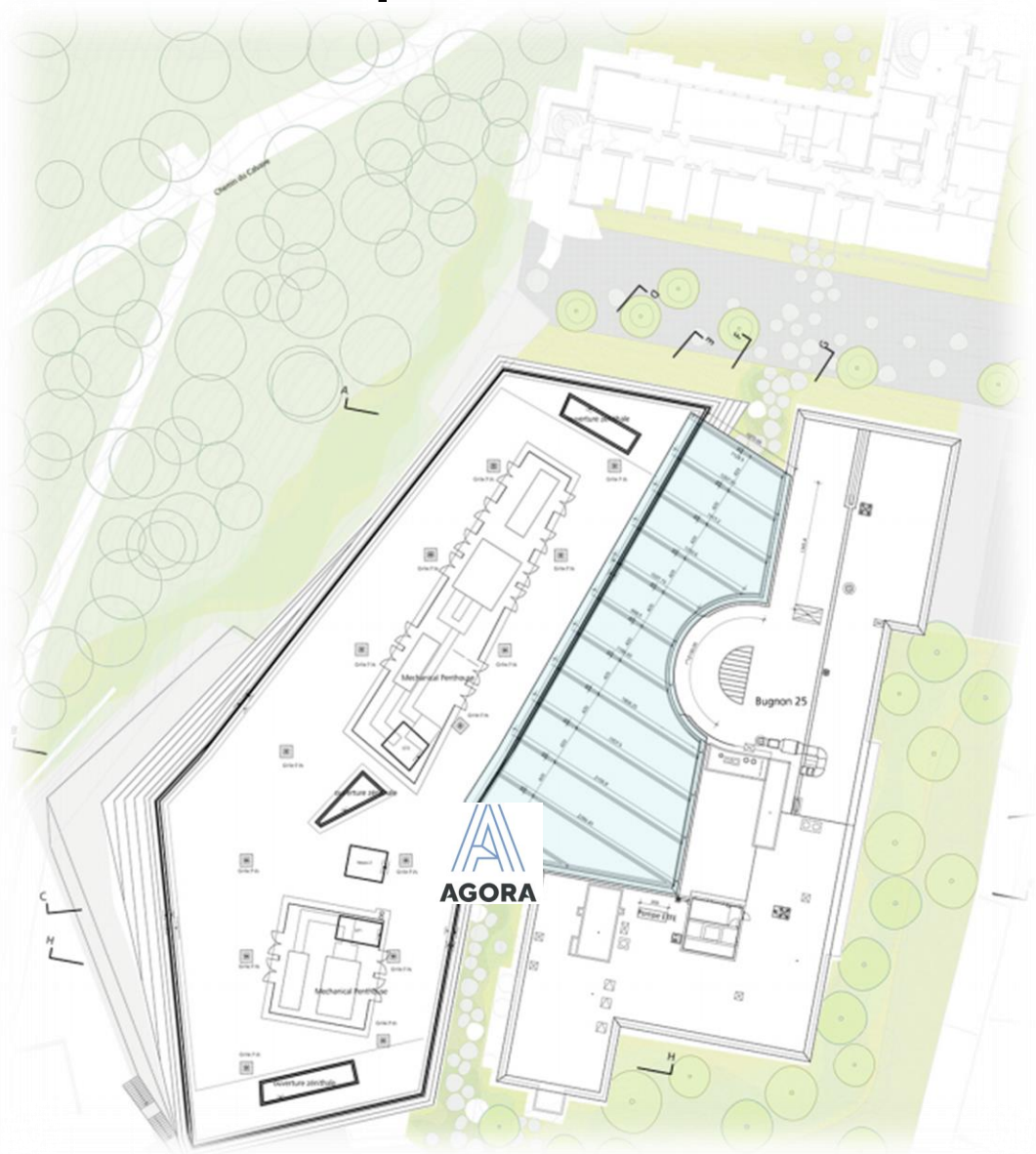
Prof. Douglas Hanahan
Directeur ISREC@EPFL



Prof. Pierre-Yves Dietrich
Directeur du département
d'oncologie des HUG

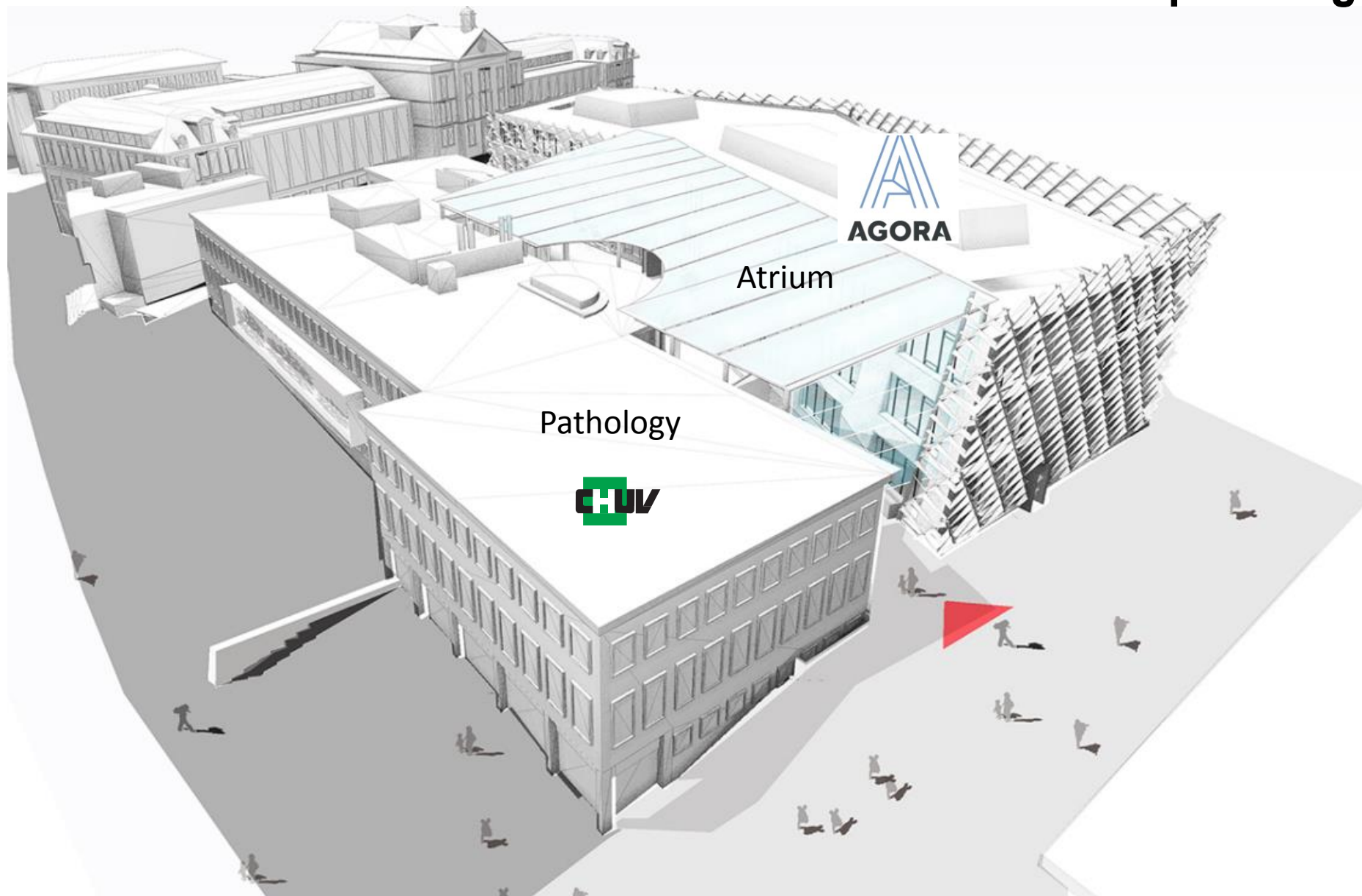


Implantation sur le site du Centre Hospitalier Universitaire



- **Maître d'ouvrage** : Fondation ISREC
- **Architecte concepteur** : Behnisch Architekten
- **Architecte de réalisation** : Fehlmann Architectes
- **Entreprise générale de construction** : Steiner SA & Marti AG
- **Assistance Maîtrise d'Ouvrage** : Cougar Management

L'Atrium – interaction avec le CHUV et l'institut de pathologie

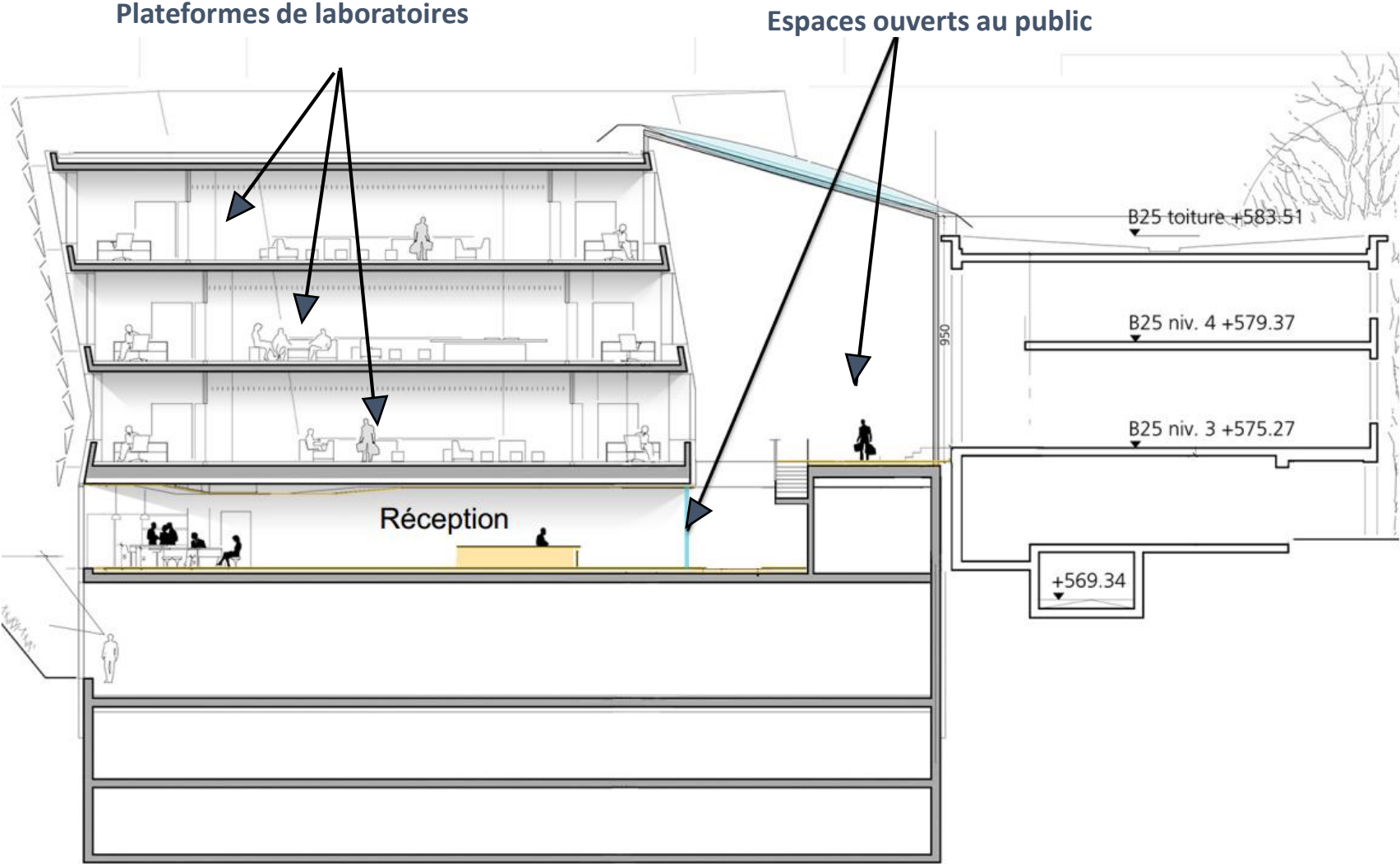


AGORA – chiffres clés

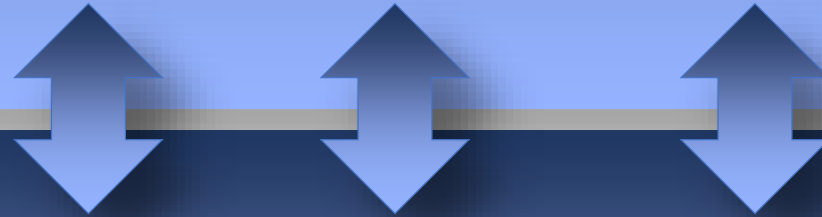
- 300 scientifiques et cliniciens réunis sur 11'500 m²
- Un bâtiment devisé à 80 millions (*) de francs suisses HT
- 5'000 m² de laboratoires équipés
- 2'900 m² de plates-formes technologiques
- Un auditoire de 260 places
- Des salles de conférence et de séminaire
- Un espace didactique d'accueil

(*) entièrement financé par la Fondation ISREC

Elévation du bâtiment AGORA sur 7 niveaux



Tumor Microenvironment Research & Bioengineering
(50 bench scientists + 12 bioengineers + 12 bioinformaticians)



Ludwig Human Tumor Immunology Discovery Engine
Bioengineering & Division of Personalized Oncology
(50 bench scientists + 12 bioengineers + 30 bioinformaticians)

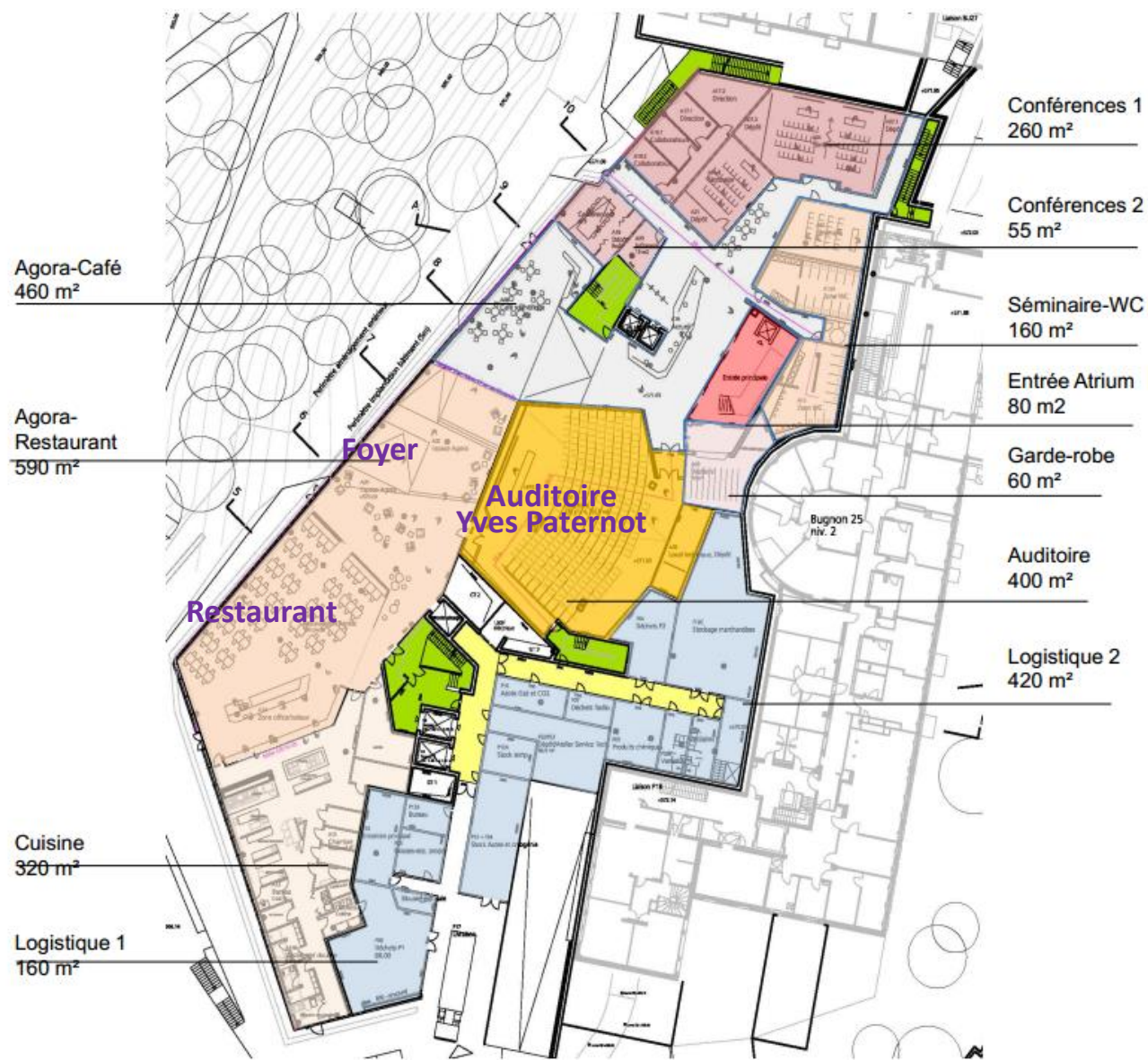


Technology Platforms



Technology and Imaging
Theranotics

L'espace AGORA ouvert au public



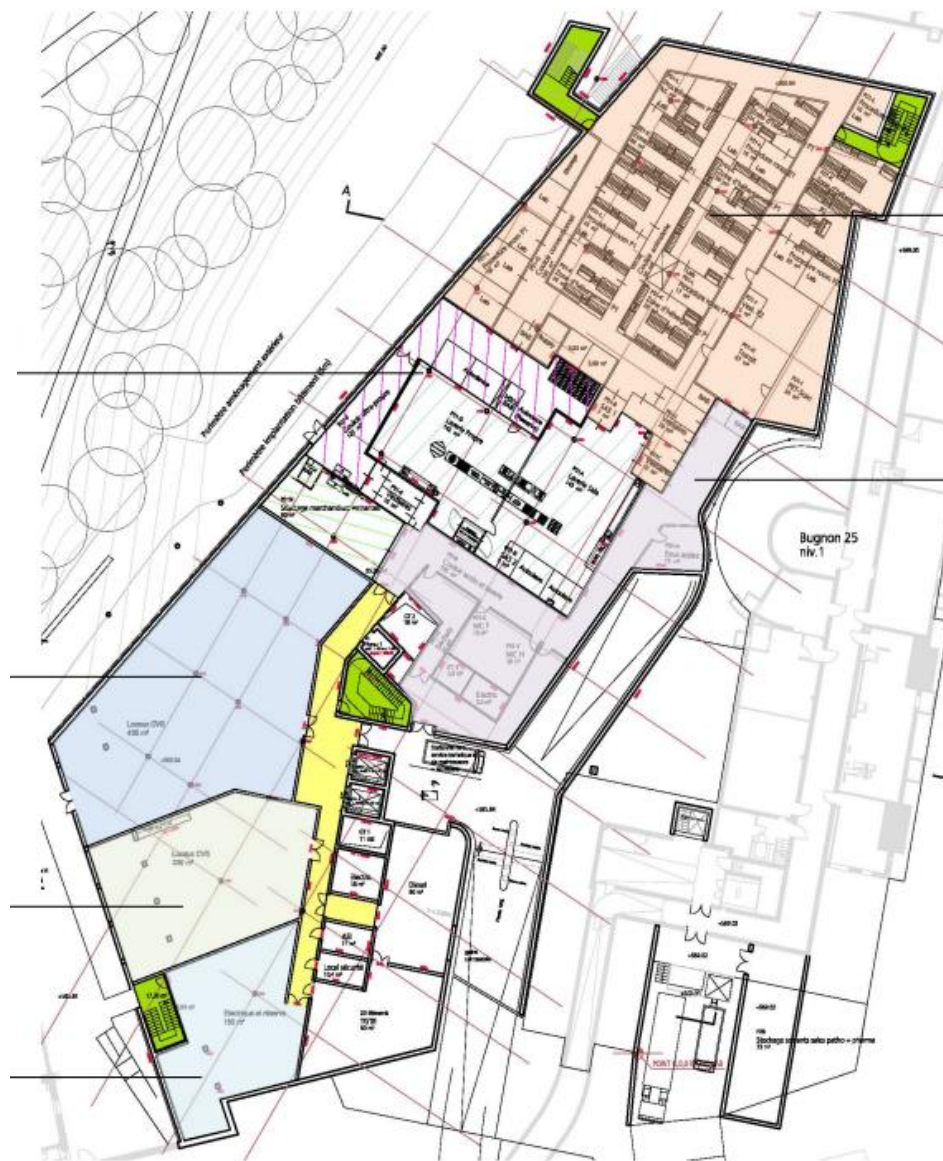
Plateforme technologique

Laverie 260 m²
CUP 125 m²
Stockage 60 m²

Technique
430 m²

Technique
220 m²

Technique
160 m²

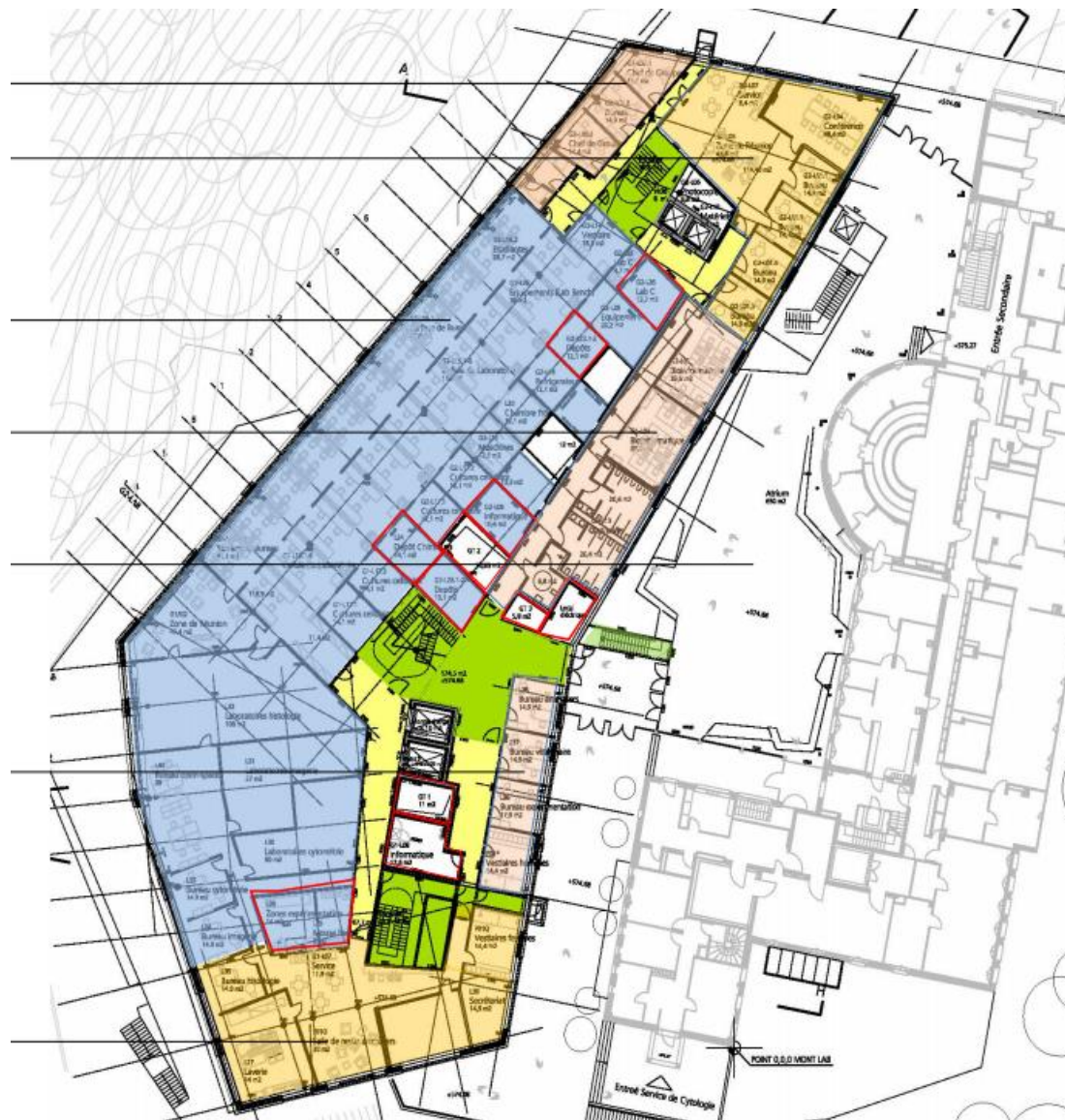


CAV
880 m²

Couloir et
annexes
260 m²

Plateau de laboratoires

- Bureau
65 m²
- Faculty
200 m²
- Laboratoires
1000 m²
- Bureaux
200 m²
- Atrium
700 m²
- Bureaux
80 m²
- Faculty
210 m²



Atrium



Accès principal



Desk d'accueil AGORA



Auditoire PATERNOT



Espace public et foyer de l'auditoire

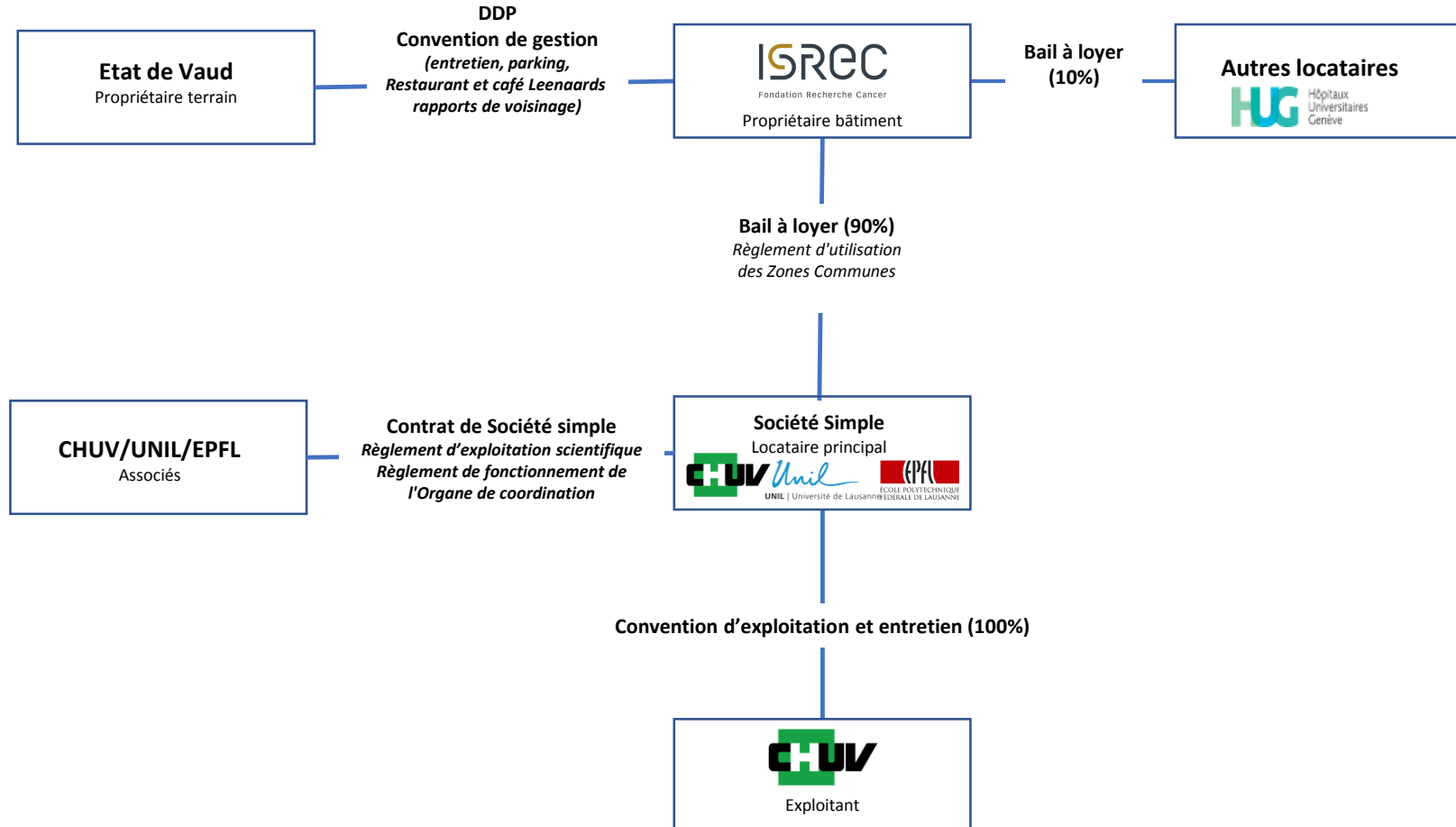


Plateau de laboratoire





AGORA – un partenariat public privé





Au cœur de la cité hospitalière

Merci de votre attention